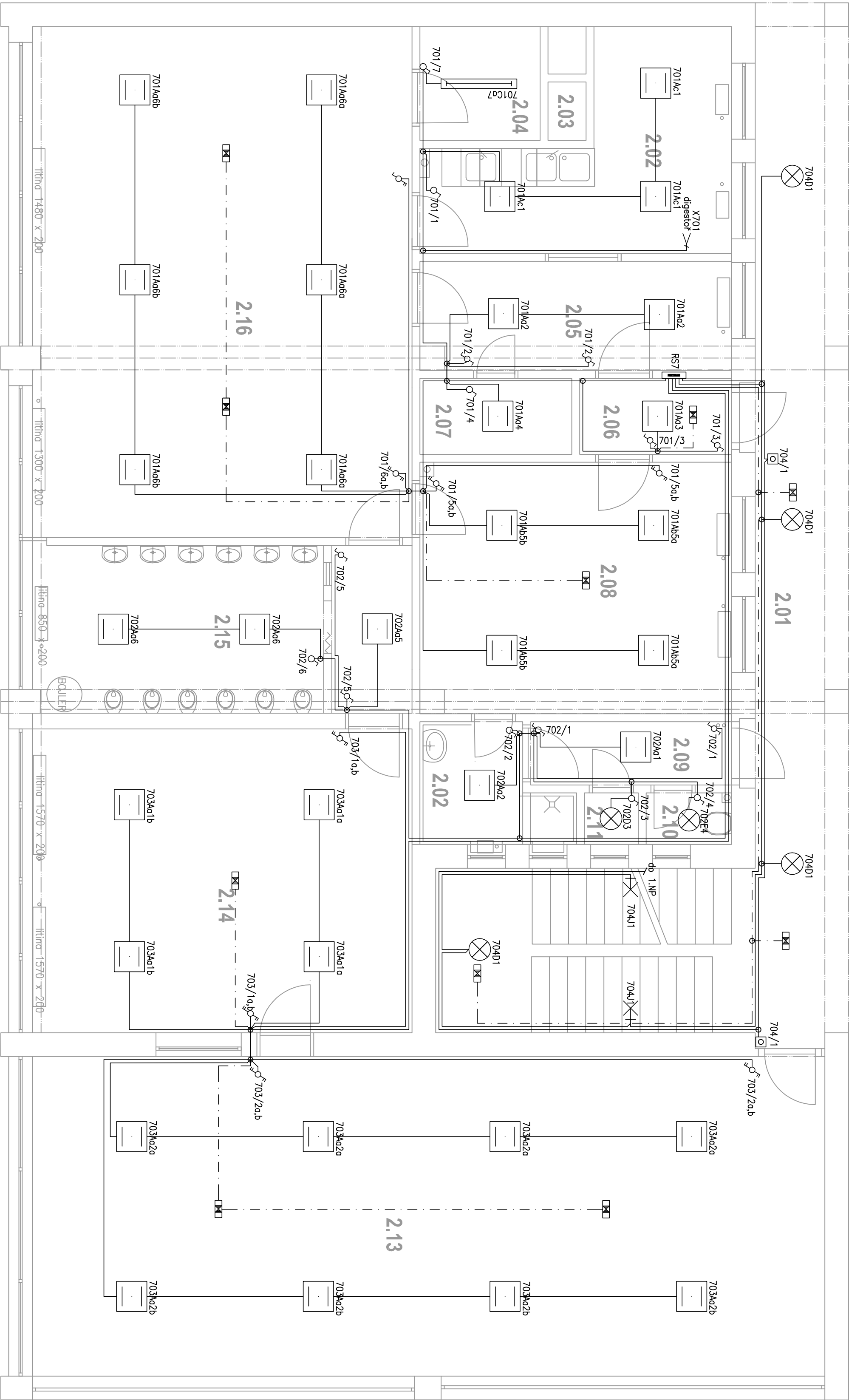


Č.M.	ÚČEL MÍSTNOSTI
2.01	PAVLAČ + SCHODIŠTĚ
2.02	MĚČNÁ KUCHYNĚ
2.03	PROSTORY TECHNICKÝCH INSTALACÍ
2.04	SKLAD HRAČEK
2.05	IZOLACE
2.06	ZADVĚŘÍ
2.07	PŘEDSÍŇKA IZOLACE
2.08	ŠATNA DĚTI
2.09	ZADVĚŘÍ
2.10	WC ZAMĚŠTNANCŮ
2.11	ÚKLIDOVÁ KOMORA
2.12	ŠATNA ZAMĚŠTNACÍ
2.13	SKLAD DŘÍVE TERASA
2.14	VERANDA
2.15	LAZEN – WC DĚTI
2.16	DENNÍ MÍSTNOST



LEGENDA SVÍTIDEL:

- Ad– LED svítidlo 3300lm, 32W, 600x600mm, přisazené
- Ab– LED svítidlo 1900lm, 20W, 600x600mm, přisazené
- Ac– LED svítidlo 6000lm, 55W, 600x600mm, přisazené
- Cd– LED svítidlo 3150lm, 27W, IP65, přisazené
- Ce– LED svítidlo 4290lm, 36W, IP65, přisazené
- D– LED svítidlo kruhové 24W/4000K IP44, přisazené
- E– LED svítidlo kruhové 34W/3000K IP44, přisazené
- G– LED svítidlo kruhové IP44, přisazené, pohybový senzor
- H– LED svítidlo nástěnné IP44, pohybový senzor
- J– LED svítidlo nástěnné IP44
- NOd– nouzové LED svítidlo, 2W, 218lm, 1 hod.

LEGENDA ZNAČEK:

- o vypínač jednopólový
- o vypínač sériový
- o přepínač sériový
- o přepínač dvojitý střídavý
- o přepínač křídový
- o tlačítkový spínač
- o krabicová rozvodka
- o kabelová trasa – více kabelů v trase
- o kabelová trasa – světelné okruhy – jeden kabel v trase, pod omítkou
- o kabelová trasa – nouzové osvětlení – jeden kabel v trase, pod omítkou

POZNÁMKA:

- 1A 1 o ZNAČENÍ SVÍTIDEL
- o Část přepínače (a,b)
- o Číslo spínače
- o Typ svítidla
- o Číslo okruhu
- 1/1 o ZNAČENÍ SPINAČŮ
- o Část přepínače (a,b)
- o Číslo spínače
- o Číslo okruhu

D:\logo-Bohuněk – kopie.jpg	ČKAT 0402248
Bc. Pavel Bohuněk, Neštemická 27, 400 07 Ústí n.L.	ICO: 02229366
Vypracoval:	Bc. Pavel Bohuněk
Hl. inženýr projektu:	Ing. Martin Gazda
Kontroloval:	Parik Schor
Investor:	Město Beroun, Husovo nám.68
Akce:	Beroun, MŠ Pod Homolkou - technické instalace
Objekt:	SO 04 Pavilon Jesle
Část:	D-1-04.4.4 Zařízení silnoproudé elektrotechniky
Název:	Situční schéma světelných rozvodů 2.NP
	Výkres č.: 3.02